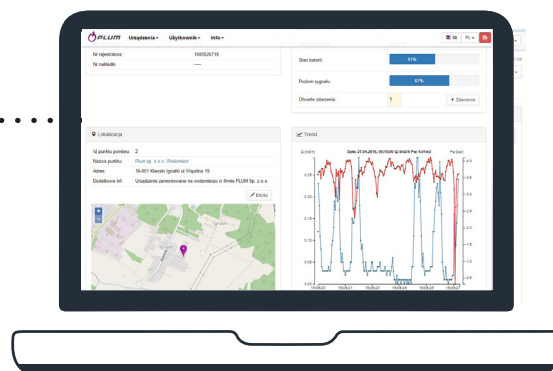




MacR6 N

Rejestrator bilingowy
z wbudowanym modułem telemetrycznym GSM



Korzyści użytkowania

- Dostęp on-line do monitorowania przepływu i ciśnienia wody, które daje możliwość bilansowania sieci wodociągowej
- Wykrywanie anomalii sieci wodociągowej: przyrostów/spadków ciśnienia, wycieków oraz informowanie za pomocą email / sms / eWebtel
- Dostęp do danych historycznych o ilości zużytej wody i ciśnieniu
- Adaptowalność i kompatybilność z wodomierzami wiodących producentów
- Montaż bezpośredni lub połączenie przez impulsatory (nadajniki impulsów)
- Możliwość pracy na serwerach klienta
- Współpraca z dwoma wodomierzami (opcja dodatkowa)
- Wewnętrzne czujniki urządzenia: demontaż urządzenia, otwarcie obudowy urządzenia, zalanie wodą komory wodomierza, czujnik ingerencji magnetycznej
- Rejestracja przepływów wstecznych
- Zdalna lub stacjonarna rekonfiguracja ustawień urządzenia



IP 68

Stopień ochrony
IP 68



Komunikacja
GPRS, SMS
(opcja 3G)

RoHS
lead free

Nie zawiera ołowiu

IEC 14443



Odczyt poprzez
NFC





Dzięki wiedzy i doświadczeniu stworzyliśmy rozwiązanie pozwalające optymalnie zarządzać procesem dystrybucji wody dla odbiorców komercyjnych i domowych.

MacR6 N to kompaktowe rozwiązanie zapewniające rejestrację przepływu wody oraz transmitujące dane z wykorzystaniem istniejącej infrastruktury GSM.

Obudowa urządzenia jest odporna na pracę w dużej wilgotności, zalanie i uszkodzenia mechaniczne. Moduł posiada bezpośrednie sprzężenie indukcyjne, współpracujące z wodomierzami wiodących producentów. Konstrukcja umożliwia adaptację do dowolnego kompatybilnego wodomierza w trakcie wymian legalizacyjnych.

Rozwiązanie to jest wsparte oprogramowaniem w tzw. chmurze – ewebtel.com oraz aplikacjami mobilnymi.

Dane techniczne

Zasilanie	Bateria litowa 13Ah rozmiaru D zgodnie z IEC 60086-1 Do 10 lat, w zależności od harmonogramu synchronizacji danych, okresu rejestracji, typowo 7 lat przy wysyłce danych raz na dobę.
Stopień ochrony	IP 68 zgodny z wymaganiami normy EN 60529
Zakres temperatur	od -25 do +50 stopni Celsjusza
Wymiary	113,4mm x 109,2mm x 44,7mm
Wyjścia	- wyjście indukcyjne dostosowane do bezpośredniego montażu - wyjście elektryczne na impulsator
Okres rejestracji	Okres rejestracji danych od 1 do 60 minut
Częstotliwość raportowania	Konfigurowalny od N razy na dobę oraz bezpośrednio po wystąpieniu alarmu
Transmisja	Wbudowany czterzakresowy modem GSM pracujący w sieci 2G, opcja 3G. Możliwość lokalnego odczytu danych poprzez urządzenie mobilne z NFC. Obsługa protokołów transmisji TCP, UDP, HTTP, FTP, SMS.
Zegar	Czas synchronizowany z operatorem sieci GSM lub serwerem czasu NTP

Cechy MacR6 N

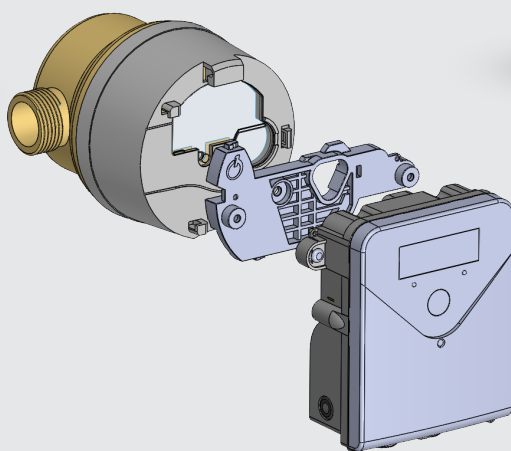
- możliwość wymiany baterii i karty SIM przy zachowaniu szczelności IP 68
- prosty montaż i konfiguracja urządzenia
- współpraca z różnymi rozwiązaniami IT np. wewnętrzne systemy rozliczeń bilingowych
- wbudowane czujniki : demontaż urządzenia , otwarcia obudowy , zalania wodą komory wodomierza, pola magnetycznego
- brak konieczności wymiany rejestratora MacR 6 N przy zmianie wodomierza np. . po okresie legalizacji
- możliwość współpracy z dwoma wodomierzami (opcja dodatkowa)
- widoczność liczydła wodomierza po zainstalowaniu rejestratora
- zastosowanie bezpiecznych protokołów internetowych TCP/http lub wiadomości SMS
- funkcja globalizacji urządzenia
- bezpośredni dostęp użytkownika do profilu konsumpcji wody w eWebtel





Kompatybilność

Rejestrator umieszczony na wodomierzach wiodących producentów dzięki specjalizowanym nakładkom (naszej produkcji, nie zastępującym liczydła mechanicznego)





Alarmy możliwe do konfiguracji

- przekroczenie przepływu maksymalnego
- przekroczeniu górnego i dolnego zakresu ciśnienia
- wykrycie ruchu urządzenia (demontaż wodomierza)
- ingerencja magnetyczna
- prawdopodobny wyciek oparty na podstawie specjalnego algorytmu
- zalanie komory wodomierzowej
- niski stan baterii
- otwarcie obudowy rejestratora
- rejestracja zdarzenia o braku zasięgu sieci GSM



Darmowa aplikacja ze sklepu Google play



Google play



Aplikacje przeznaczona na urządzenia mobilne z systemem Android (smartfony, tablety) do odczytu rejestrowanych danych. Są dostępne do pobrania bezpłatnie z serwisu Google play.

